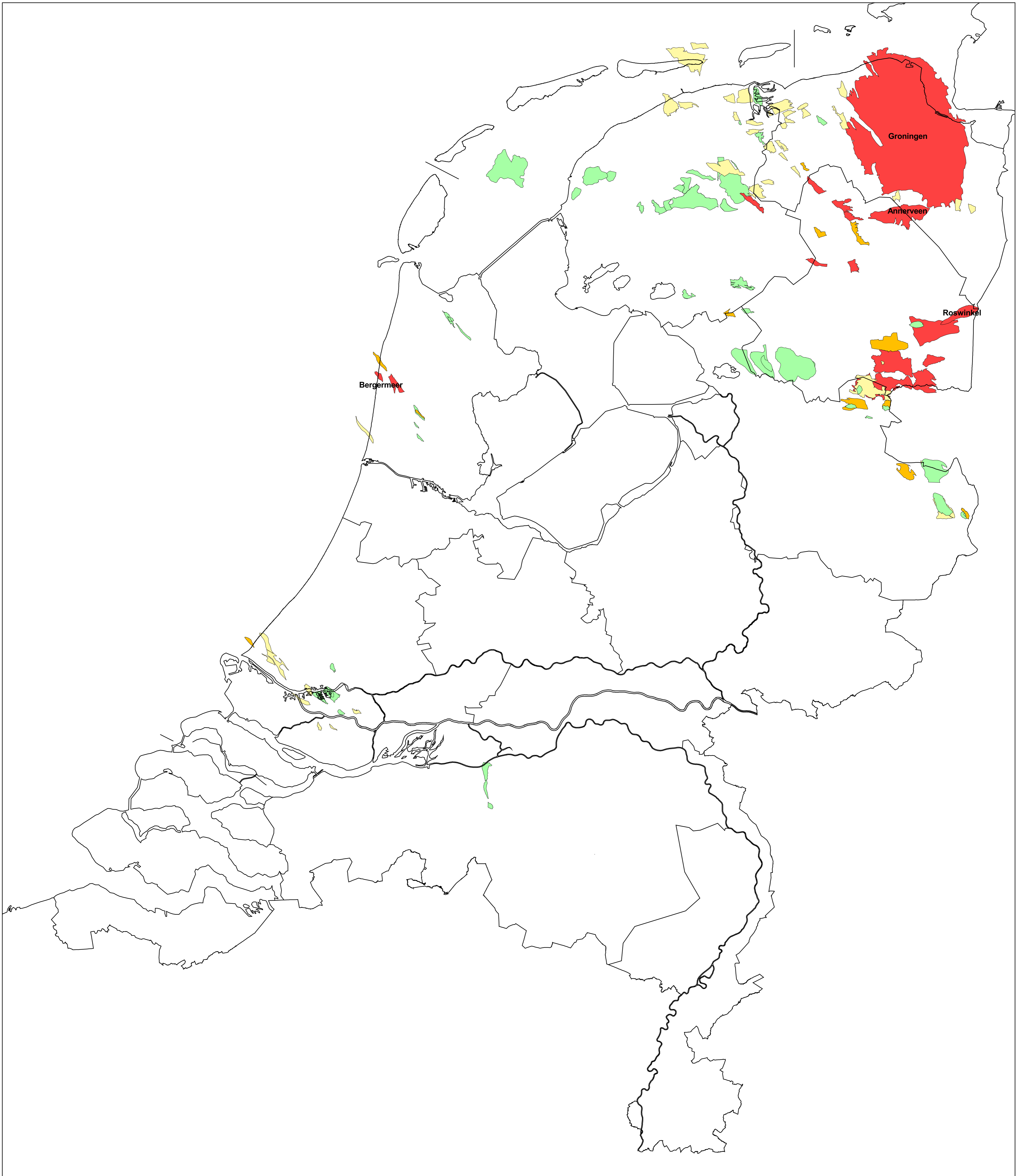


Kans op beven (in procenten) op basis van verwachte totale drukval voor de verschillende voorkomens



Kans op beven in % (gegevens 14-01-2004)

- 0
- 10
- 52
- 100

Bijlage: 1  
Projectnaam: Seismisch hazard geïnduceerde aardbevingen  
Opdrachtgever: Nederlandse Aardolie Maatschappij B.V.  
BP Nederland Energie B.V.  
TotalNederland B.V.  
Wintershall Noordzee B.V.  
December 2004  
Schaal: 1:500.000  
Digitale verwerking: J.G. Veldkamp, J.M.M. Hettelaar  
Projectie: RD  
Bron: TNO-NITG

